



玄奘大學

108 學年校務統計年報

學習歷程發展



目錄

第一章、	學習歷程.....	2
(一)	學生學習歷程問卷.....	2
(二)	教學評量.....	14
第二章、	UCAN 調查分析	25
(一)	職業興趣.....	25
(二)	共通職能.....	32
第三章、	行政人員滿意度	38
(三)	行政單位.....	42

第一章、學習歷程

(一) 學生學習歷程問卷

學生學習歷程問卷是從 104 學年開始施測，已經施測到目前 108 學年下學期結束。本次從 104 學年至 107 學年施測的資料進行分析。學習歷程施測的時間點有：新生紮根、大一第 11 周、大一下、大二下、大三下、大四下(畢業生畢業條件)。本次以每個年級的下學期施測資料來分析。

學習歷程涵蓋許多範圍，因此僅選擇大一至大四皆有施測的題項進行分析，包含：學習效能、學習動機、學習投入、學習期待、學習成效知覺、學習資源評價、自主學習，共 7 項變項。分數範圍皆都是 1 至 5 分，分數越高代表在該變項能力越好。

傳播學院

大眾傳播學系

	學年								
	104		105		106		107		
	計數	平均值	計數	平均值	計數	平均值	計數	平均值	
大	學習效能	82	3.62	26	3.77	43	3.51	22	3.47
年	學習動機	82	3.78	26	4.09	43	3.81	22	3.66
傳	大 學習投入	82	3.48	26	3.65	43	3.19	22	3.29
級	一 學習期待	82	3.79	26	4.17	43	3.84	22	3.63
系	下 學習成效知覺	82	3.1	26	3.12	43	2.95	22	2.99
	學習資源評價	82	3.02	26	3	43	2.87	22	2.89
	自主學習	82	2.94	26	2.99	43	2.93	22	2.86
	學習效能	0		47	3.86	2	2.92	40	3.56
	學習動機	0		47	3.82	2	3.67	40	3.64
	大 學習投入	0		47	3.68	2	2.8	40	3.4
	二 學習期待	0		47	3.95	2	2.5	40	3.54
	下 學習成效知覺	0		47	3.19	2	2.5	40	3.04
	學習資源評價	0		47	3.06	2	2.5	40	3.04

自主學習	0	47	3.1	2	2.63	40	3.02
學習效能	0	16	3.45	34	3.44	13	3.55
學習動機	0	16	3.65	34	3.45	13	3.96
大學習投入	0	16	3.33	34	3.28	13	3.58
三學習期待	0	16	3.63	34	3.47	13	3.79
下學習成效知覺	0	16	2.99	34	2.97	13	2.93
學習資源評價	0	16	2.91	34	2.79	13	2.92
自主學習	0	16	2.89	34	2.95	13	2.86
學習效能	0	49	3.67	49		82	3.72
學習動機	0	49	3.7	49		82	3.64
大學習投入	0	49	3.52	49		82	3.56
四學習期待	0	49	3.84	49		82	3.78
下學習成效知覺	0	49	3.1	49	3.48	82	3.08
學習資源評價	0	49	2.92	49	2.98	82	3
自主學習	0	49	2.97	49		82	2.97

影劇藝術學系

		學年								
		104		105		106		107		
		計數	平均值	計數	平均值	計數	平均值	計數	平均值	
影 劇 系	年下	學習效能	70	3.98	4	4.29	52	3.55	39	3.51
	級	學習動機	70	4.08	4	3.86	52	3.82	39	3.83
	大	學習投入	70	3.8	4	3.58	52	3.36	39	3.47
	一	學習期待	70	4.09	4	3.93	52	3.88	39	3.77
	下	學習成效知覺	70	3.22	4	3.43	52	2.87	39	2.95
	級	學習資源評價	70	3.04	4	3.43	52	2.94	39	3.01
	系	自主學習	70	3.03	4	3.25	52	2.9	39	2.92
	大	學習效能	0		54	3.97	0		55	3.87
	二	學習動機	0		54	3.94	0		55	3.85
	下	學習投入	0		54	3.83	0		55	3.8

學習期待	0	54	3.99	0	55	3.94	
學習成效知覺	0	54	3.16	0	55	3.25	
學習資源評價	0	54	3.03	0	55	3.19	
自主學習	0	54	3.1	0	55	3.17	
學習效能	0	0		55	3.78	11	4.05
學習動機	0	0		55	3.62	11	3.99
大 學習投入	0	0		55	3.76	11	4.05
三 學習期待	0	0		55	3.86	11	4.23
下 學習成效知覺	0	0		55	3.19	11	3.43
學習資源評價	0	0		55	3	11	2.99
自主學習	0	0		55	3.02	11	2.97
學習效能	0	40	3.88	25	44	3.94	
學習動機	0	40	3.66	25	44	3.93	
大 學習投入	0	40	3.7	25	44	3.9	
四 學習期待	0	40	3.85	25	44	3.97	
下 學習成效知覺	0	40	3.18	25	3.67	44	3.27
學習資源評價	0	40	2.93	25	3.3	44	3.16
自主學習	0	40	3.11	25	44	3.14	

社會科學院

社會工作學系

		學年							
		104		105		106		107	
		計數	平均值	計數	平均值	計數	平均值	計數	平均值
社 工 系 年 下 級	學習效能	64	3.59	46	3.4	22	3.59	52	3.56
	學習動機	64	3.76	46	3.68	22	3.97	52	3.62
	大 學習投入	64	3.43	46	3.24	22	3.51	52	3.37
	一 學習期待	64	3.88	46	3.86	22	3.79	52	3.76
	下 學習成效知覺	64	3.1	46	2.99	22	3.05	52	2.99
	學習資源評價	64	3	46	2.84	22	3.09	52	2.96
	自主學習	64	2.93	46	2.86	22	2.96	52	2.85
	大 學習效能	0		46	3.63	17	3.37	31	3.82
	二 學習動機	0		46	3.73	17	3.86	31	3.91
	下 學習投入	0		46	3.53	17	3.45	31	3.85

學習期待	0	46	3.92	17	4.1	31	4
學習成效知覺	0	46	3.16	17	3.03	31	3.31
學習資源評價	0	46	3.03	17	2.91	31	3.25
自主學習	0	46	2.96	17	2.84	31	3.12
學習效能	0	29	4.05	54	3.4	23	3.46
學習動機	0	29	4.07	54	3.52	23	3.69
大 學習投入	0	29	3.78	54	3.19	23	3.5
三 學習期待	0	29	4.18	54	3.63	23	3.71
下 學習成效知覺	0	29	3.31	54	2.93	23	2.99
學習資源評價	0	29	3.03	54	2.79	23	2.9
自主學習	0	29	3.02	54	2.8	23	2.84
學習效能	0	68	3.71	56		55	3.86
學習動機	0	68	3.91	56		55	3.87
大 學習投入	0	68	3.69	56		55	3.73
四 學習期待	0	68	3.97	56		55	3.94
下 學習成效知覺	0	68	3.22	56	3.77	55	3.26
學習資源評價	0	68	2.94	56	3.38	55	3.16
自主學習	0	68	2.91	56		55	3

應用心理學系

		學年							
		104		105		106		107	
		計數	平均值	計數	平均值	計數	平均值	計數	平均值
應 年 心 級 系	學習效能	83	3.58	44	3.56	50	3.34	28	3.72
	學習動機	83	3.94	44	3.83	50	3.84	28	3.76
	大 學習投入	83	3.43	44	3.32	50	3.12	28	3.42
	一 學習期待	83	4.02	44	3.94	50	3.97	28	3.87
	下 學習成效知覺	83	3.08	44	2.93	50	2.78	28	3.04
	學習資源評價	83	2.91	44	2.8	50	2.83	28	2.94
	自主學習	83	2.9	44	2.86	50	2.84	28	2.98
	學習效能	0		84	3.69	30	3.68	49	3.6
	大 學習動機	0		84	3.95	30	3.94	49	3.76
	二 學習投入	0		84	3.5	30	3.54	49	3.39
	下 學習期待	0		84	4.09	30	4.12	49	3.73
	學習成效知覺	0		84	3.03	30	2.95	49	2.97

	學習資源評價	0	84	2.82	30	2.96	49	2.93
	自主學習	0	84	2.93	30	2.89	49	2.91
	學習效能	0	69	3.69	3	3.44	8	3.33
	學習動機	0	69	3.9	3	3.48	8	3.72
大	學習投入	0	69	3.44	3	3.56	8	3.41
三	學習期待	0	69	4.08	3	3.14	8	3.88
下	學習成效知覺	0	69	3.03	3	2.81	8	2.99
	學習資源評價	0	69	2.78	3	2.98	8	2.75
	自主學習	0	69	2.87	3	2.94	8	2.82
	學習效能	0	65	3.85	64		87	3.63
	學習動機	0	65	3.92	64		87	3.78
大	學習投入	0	65	3.51	64		87	3.5
四	學習期待	0	65	4	64		87	3.88
下	學習成效知覺	0	65	3.06	64	3.53	87	3.05
	學習資源評價	0	65	2.86	64	3.35	87	2.89
	自主學習	0	65	2.86	64		87	2.93

法律學系

		學年								
		104		105		106		107		
		計數	平均值	計數	平均值	計數	平均值	計數	平均值	
法 年 律 系 級	學習效能	52	3.77	30	3.43	25	3.57	24	3.78	
	學習動機	52	3.78	30	3.8	25	3.99	24	3.86	
	大	學習投入	52	3.49	30	3.42	25	3.53	24	3.61
	一	學習期待	52	3.93	30	3.83	25	4.07	24	3.97
	下	學習成效知覺	52	3.11	30	3.01	25	3.18	24	3.26
		學習資源評價	52	3	30	2.91	25	3.08	24	3.17
		自主學習	52	3.02	30	2.86	25	3.01	24	3.08
		學習效能	0		1	4.17	4	3.54	15	3.98
		學習動機	0		1	4	4	3.97	15	3.96
	大	學習投入	0		1	3.73	4	3.22	15	3.59
	二	學習期待	0		1	4.14	4	3.89	15	3.9
	下	學習成效知覺	0		1	3	4	2.84	15	3.09
		學習資源評價	0		1	3	4	2.58	15	3.04
		自主學習	0		1	2.75	4	2.69	15	2.95

學習效能	0	1	2.67	10	3.37	9	3.54
學習動機	0	1	3.56	10	3.6	9	3.88
大學習投入	0	1	3.07	10	3.24	9	3.56
三學習期待	0	1	3.86	10	3.51	9	3.51
下學習成效知覺	0	1	1.93	10	2.74	9	3.09
學習資源評價	0	1	1.8	10	2.85	9	2.9
自主學習	0	1	2.83	10	2.83	9	2.91
學習效能	0	62	3.63	28		59	3.85
學習動機	0	62	3.88	28		59	3.98
大學習投入	0	62	3.39	28		59	3.78
四學習期待	0	62	3.88	28		59	3.86
下學習成效知覺	0	62	3.05	28	3.73	59	3.18
學習資源評價	0	62	2.9	28	3.23	59	3.03
自主學習	0	62	2.92	28		59	3.04

宗教與文化學系

		學年								
		104		105		106		107		
		計數	平均值	計數	平均值	計數	平均值	計數	平均值	
宗教與文化學系	學習效能	17	3.82	7	3.36	4	4.25	13	3.71	
	學習動機	17	4.17	7	3.46	4	4.31	13	3.72	
	大學習投入	17	3.78	7	3.59	4	4.42	13	3.66	
	一學習期待	17	4.25	7	4.08	4	4.93	13	3.96	
	下學習成效知覺	17	3.17	7	2.74	4	4	13	3.31	
	學習資源評價	17	3.22	7	2.9	4	3.42	13	3.22	
	自主學習	17	3	7	2.9	4	3.21	13	3.08	
	年	學習效能	0		0		2	3.25	9	4.09
	級	學習動機	0		0		2	3.89	9	3.7
	大	學習投入	0		0		2	2.87	9	4.1
	二	學習期待	0		0		2	4.29	9	4.33
	下	學習成效知覺	0		0		2	3.5	9	3.32
		學習資源評價	0		0		2	2.77	9	3.34
		自主學習	0		0		2	2.42	9	3.33
大	學習效能	0		0		16	3.79	8	3.48	
三	學習動機	0		0		16	3.81	8	3.76	

下 學習投入	0	0	16	3.6	8	3.51	
學習期待	0	0	16	3.93	8	4.02	
學習成效知覺	0	0	16	2.96	8	3.01	
學習資源評價	0	0	16	2.76	8	2.92	
自主學習	0	0	16	2.97	8	3.05	
學習效能	0	9	4.02	15	15	3.86	
學習動機	0	9	3.73	15	15	3.85	
大 學習投入	0	9	3.66	15	15	3.88	
四 學習期待	0	9	3.68	15	15	3.97	
下 學習成效知覺	0	9	3.44	15	3.33	15	3.2
學習資源評價	0	9	3.17	15	3.27	15	3.06
自主學習	0	9	3.12	15	15	2.92	

國際餐旅暨管理學院

餐旅管理學系

		學年								
		104		105		106		107		
		計數	平均值	計數	平均值	計數	平均值	計數	平均值	
餐 旅 系	年	學習效能	34	3.48	14	3.77	64	3.46	38	3.59
		學習動機	34	3.75	14	3.9	64	3.63	38	3.68
	大	學習投入	34	3.42	14	3.58	64	3.47	38	3.47
	一	學習期待	34	3.74	14	4.05	64	3.75	38	3.74
	下	學習成效知覺	34	3.06	14	3.05	64	3.1	38	3.06
		學習資源評價	34	3.03	14	3.17	64	3.01	38	3.1
		自主學習	34	2.96	14	3	64	2.96	38	3.02
	年	學習效能	0		10	3.57	3	3.44	63	3.64
	級	學習動機	0		10	3.84	3	3.93	63	3.58
	大	學習投入	0		10	3.69	3	3.04	63	3.61
	二	學習期待	0		10	4	3	3.24	63	3.68
	下	學習成效知覺	0		10	3.2	3	2.76	63	3.15
		學習資源評價	0		10	3.26	3	2.84	63	3.11
		自主學習	0		10	3.08	3	2.94	63	3.04
	大	學習效能	0		26	3.75	41	3.53	50	3.8
	三	學習動機	0		26	3.65	41	3.69	50	3.92

下 學習投入	0	26	3.67	41	3.38	50	3.62
學習期待	0	26	3.84	41	3.63	50	3.9
學習成效知覺	0	26	3.02	41	2.99	50	3.23
學習資源評價	0	26	3.03	41	2.92	50	3.1
自主學習	0	26	3.06	41	2.9	50	3.02
大 學習投入	0	58	3.77	51		82	3.73
學習動機	0	58	3.7	51		82	3.75
四 學習投入	0	58	3.65	51		82	3.61
學習期待	0	58	3.85	51		82	3.73
下 學習成效知覺	0	58	3.1	51	3.5	82	3.13
學習資源評價	0	58	2.99	51	3.33	82	3.03
自主學習	0	58	2.99	51		82	2.99

應用日語學系

	學年							
	104		105		106		107	
	計數	平均值	計數	平均值	計數	平均值	計數	平均值
學習效能	36	3.76	32	3.24	21	3.62	10	3.63
學習動機	36	3.83	32	3.58	21	3.8	10	3.57
大 學習投入	36	3.54	32	3.26	21	3.43	10	3.33
一 學習期待	36	3.87	32	3.58	21	3.73	10	3.79
下 學習成效知覺	36	3.08	32	2.86	21	2.99	10	2.91
學習資源評價	36	3.03	32	2.81	21	3.01	10	3.02
自主學習	36	2.93	32	2.87	21	2.84	10	2.98
應年 學習效能	0		33	3.55	1	3.17	13	3.86
外級 學習動機	0		33	3.7	1	3.11	13	3.79
系大 學習投入	0		33	3.51	1	3.07	13	3.71
二 學習期待	0		33	3.77	1	4.14	13	3.91
下 學習成效知覺	0		33	3.02	1	2.43	13	3.13
學習資源評價	0		33	2.91	1	2.53	13	3.21
自主學習	0		33	2.91	1	2.58	13	2.99
大 學習效能	0		16	3.54	3	3.83	13	3.69
三 學習動機	0		16	3.59	3	3.81	13	3.7
下 學習投入	0		16	3.36	3	3.64	13	3.69
學習期待	0		16	3.63	3	3.9	13	3.87

學習成效知覺	0	16	3.03	3	3.07	13	3.06
學習資源評價	0	16	2.83	3	3.22	13	3.06
自主學習	0	16	2.88	3	2.94	13	2.99
學習效能	0	41	3.68	48		50	3.87
學習動機	0	41	3.84	48		50	3.95
大學習投入	0	41	3.55	48		50	3.74
四 學習期待	0	41	3.9	48		50	4
下 學習成效知覺	0	41	3.18	48	3.26	50	3.18
學習資源評價	0	41	3.01	48	3.24	50	3.11
自主學習	0	41	2.96	48		50	2.94

		學年							
		104		105		106		107	
		計數	平均值	計數	平均值	計數	平均值	計數	平均值
應 用 日 年 語 級 學 系	學習效能	0		0		0		6	3.44
	學習動機	0		0		0		6	3.39
	大 學習投入	0		0		0		6	3.19
	一 學習期待	0		0		0		6	3.69
	下 學習成效知覺	0		0		0		6	2.89
	學習資源評價	0		0		0		6	2.86
	自主學習	0		0		0		6	2.79
	學習效能	0		0		0		3	3.61
	學習動機	0		0		0		3	3.33
	大 學習投入	0		0		0		3	3.8
	二 學習期待	0		0		0		3	3.9
	下 學習成效知覺	0		0		0		3	2.79
	學習資源評價	0		0		0		3	2.78
	自主學習	0		0		0		3	2.83
	學習效能	0		0		0		2	3.42
	學習動機	0		0		0		2	3.72
	大 學習投入	0		0		0		2	3.3
	三 學習期待	0		0		0		2	4
下 學習成效知覺	0		0		0		2	2.86	
學習資源評價	0		0		0		2	2.83	
自主學習	0		0		0		2	2.71	

藝術設計學院

視覺傳達設計學系

		學年							
		104		105		106		107	
		計數	平均值	計數	平均值	計數	平均值	計數	平均值
視 年 傳 系 級	學習效能	75	3.56	68	3.55	52	3.47	20	3.52
	學習動機	75	3.74	68	3.91	52	3.72	20	3.61
	大學習投入	75	3.5	68	3.36	52	3.18	20	3.14
	一學習期待	75	3.78	68	3.75	52	3.79	20	3.5
	下學習成效知覺	75	3.04	68	2.98	52	2.9	20	2.9
	學習資源評價	75	3.03	68	2.88	52	2.93	20	2.98
	自主學習	75	2.96	68	2.88	52	2.84	20	2.79
	學習效能	0		0		26	3.73	30	3.73
	學習動機	0		0		26	3.97	30	3.83
	大學習投入	0		0		26	3.44	30	3.59
	二學習期待	0		0		26	3.7	30	3.9
	下學習成效知覺	0		0		26	3.15	30	3.14
	學習資源評價	0		0		26	3.06	30	3.07
	自主學習	0		0		26	2.95	30	3.02
	學習效能	0		12	3.15	2	3.75	26	3.65
	學習動機	0		12	3.5	2	4	26	3.78
	大學習投入	0		12	3.35	2	3.37	26	3.56
	三學習期待	0		12	3.81	2	4.57	26	3.63
	下學習成效知覺	0		12	2.99	2	2.79	26	3.15
	學習資源評價	0		12	2.93	2	2.57	26	3.09
	自主學習	0		12	2.75	2	2.75	26	2.93
	學習效能	0		96	3.72	48		78	3.81
	學習動機	0		96	3.82	48		78	3.77
	大學習投入	0		96	3.5	48		78	3.57
四學習期待	0		96	3.85	48		78	3.88	
下學習成效知覺	0		96	3.09	48	3.59	78	3.05	
學習資源評價	0		96	2.85	48	3.31	78	2.94	
自主學習	0		96	2.92	48		78	2.93	

藝術與創意設計學系

		學年								
		104		105		106		107		
		計數	平均值	計數	平均值	計數	平均值	計數	平均值	
藝 年 創 系	大	學習效能	51	3.76	37	3.98	49	3.82	20	3.77
	一	學習動機	51	4.03	37	3.92	49	3.84	20	4.07
	下	學習投入	51	3.69	37	3.65	49	3.32	20	3.55
	一	學習期待	51	4.08	37	3.93	49	3.91	20	3.91
	下	學習成效知覺	51	3.09	37	3.12	49	3	20	3.1
		學習資源評價	51	2.99	37	3.04	49	2.93	20	3.06
		自主學習	51	2.99	37	3.05	49	2.93	20	3.11
	二	學習效能	0		2	3.42	34	3.74	12	3.68
	二	學習動機	0		2	3.78	34	3.97	12	3.92
	下	學習投入	0		2	3.17	34	3.55	12	3.38
	二	學習期待	0		2	3.5	34	3.86	12	3.75
	下	學習成效知覺	0		2	2.86	34	3.13	12	2.99
		學習資源評價	0		2	2.87	34	2.95	12	3.06
		自主學習	0		2	2.92	34	3.05	12	2.83
	三	學習效能	0		0		4	3.04	16	3.85
	三	學習動機	0		0		4	3.36	16	4.04
	下	學習投入	0		0		4	3.28	16	3.7
	三	學習期待	0		0		4	3.21	16	3.96
	下	學習成效知覺	0		0		4	2.5	16	3.21
		學習資源評價	0		0		4	2.15	16	3
		自主學習	0		0		4	2.9	16	2.93
	四	學習效能	0		27	3.77	36		50	3.89
	四	學習動機	0		27	3.81	36		50	3.99
	下	學習投入	0		27	3.75	36		50	3.85
四	學習期待	0		27	3.99	36		50	3.95	
下	學習成效知覺	0		27	3.16	36	3.67	50	3.15	
	學習資源評價	0		27	2.9	36	3.54	50	3.03	
	自主學習	0		27	2.93	36		50	3	

時尚設計學系

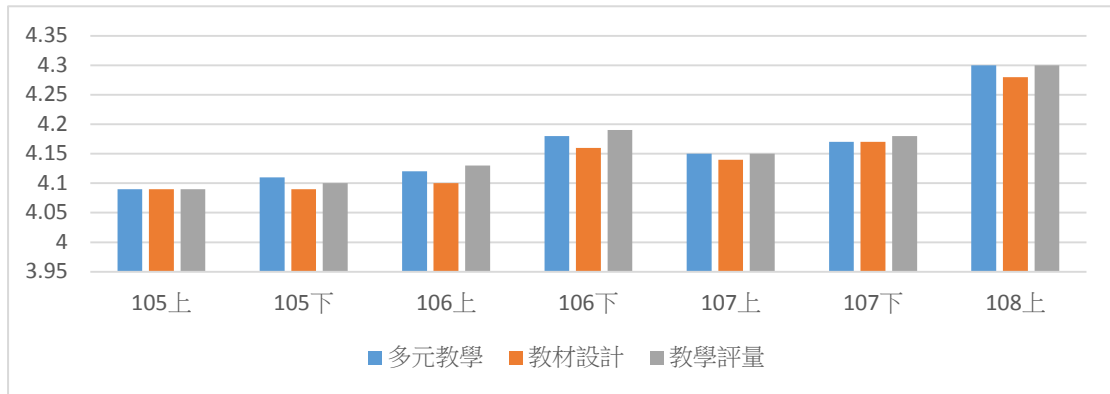
		學年							
		104		105		106		107	
		計數	平均值	計數	平均值	計數	平均值	計數	平均值
時 年 尚 級 系	學習效能	52	3.83	43	3.56	11	3.52	16	3.61
	學習動機	52	4.12	43	3.91	11	3.64	16	3.94
	大學習投入	52	3.68	43	3.25	11	3.27	16	3.67
	一學習期待	52	4.08	43	3.8	11	3.52	16	3.61
	下學習成效知覺	52	3.26	43	2.95	11	2.88	16	3.15
	學習資源評價	52	3.09	43	2.74	11	2.9	16	2.93
	自主學習	52	3.05	43	2.86	11	2.82	16	2.96
	學習效能	0		40	3.66	37	3.49	13	3.44
	學習動機	0		40	4.01	37	3.8	13	3.56
	大學習投入	0		40	3.69	37	3.37	13	3.41
	二學習期待	0		40	3.95	37	3.76	13	3.66
	下學習成效知覺	0		40	2.98	37	2.96	13	2.94
	學習資源評價	0		40	2.93	37	2.9	13	2.96
	自主學習	0		40	2.91	37	2.95	13	2.96
	學習效能	0		2	4.5	0		20	3.51
	學習動機	0		2	4.56	0		20	3.51
	大學習投入	0		2	4	0		20	3.37
	三學習期待	0		2	4	0		20	3.71
	下學習成效知覺	0		2	3.5	0		20	3.05
	學習資源評價	0		2	3.5	0		20	3.05
	自主學習	0		2	3.5	0		20	3
	學習效能	0		34	3.76	19		36	3.91
	學習動機	0		34	3.99	19		36	3.93
	大學習投入	0		34	3.66	19		36	3.8
四學習期待	0		34	3.87	19		36	3.92	
下學習成效知覺	0		34	3.08	19	3.64	36	3.23	
學習資源評價	0		34	2.91	19	3.39	36	3.02	
自主學習	0		34	2.91	19		36	3	

(二) 教學評量

教學評量是每個學期期末時會讓學生填寫教學評量，且要能填寫教學評量才能進行第一次選課。教學評量當中可分為幾個層面，分別為：多元教學、教材設計、教學評量(老師如何評定學生標準)，共三個方向進行評分。分數範圍從 1 至 5 分，分數越高表示在該層面學生的滿意度越高。

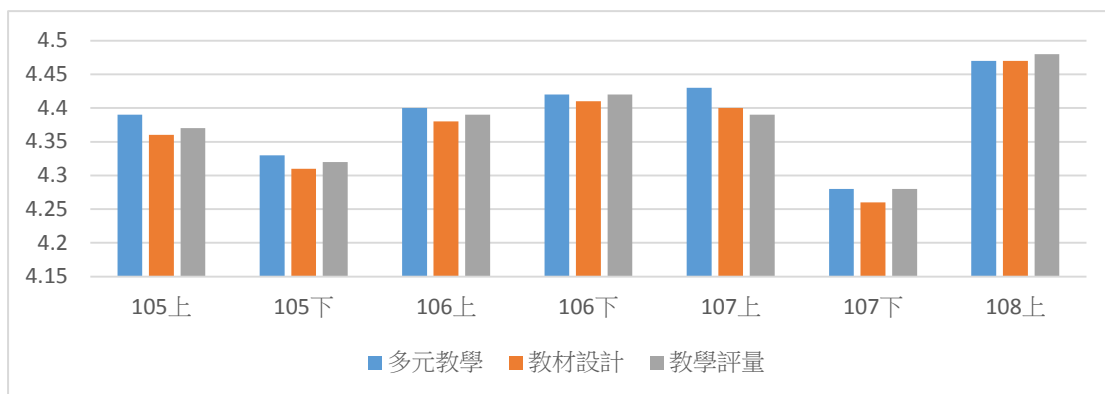
傳播學院

大眾傳播學系

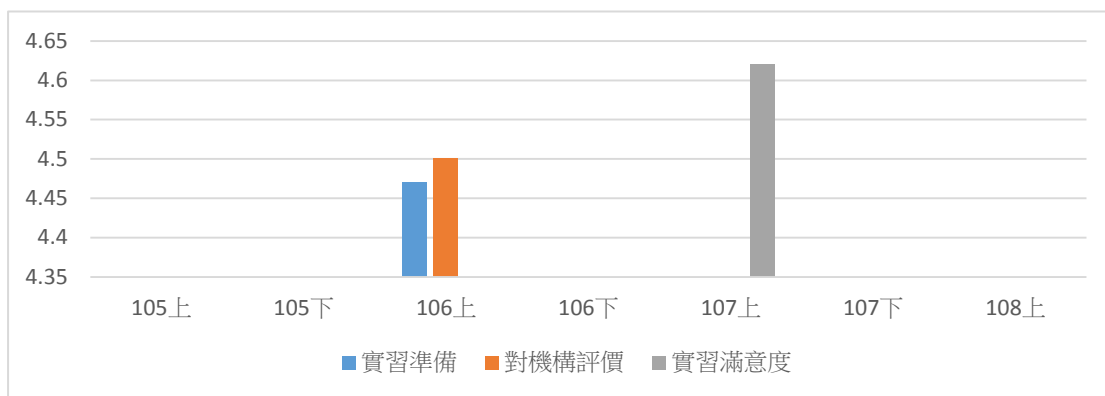


教學評量項目	每學年上下學期						
	105 學年 上學期	105 學年 下學期	106 學年 上學期	106 學年 下學期	107 學年 上學期	107 學年 下學期	108 學年 上學期
多元教學	4.09	4.11	4.12	4.18	4.15	4.17	4.3
教材設計	4.09	4.09	4.1	4.16	4.14	4.17	4.28
教學評量	4.09	4.1	4.13	4.19	4.15	4.18	4.3

影劇藝術學系



教學評量項目	每學年上下學期						
	105 學年 上學期	105 學年 下學期	106 學年 上學期	106 學年 下學期	107 學年 上學期	107 學年 下學期	108 學年 上學期
多元教學	4.39	4.33	4.4	4.42	4.43	4.28	4.47
教材設計	4.36	4.31	4.38	4.41	4.4	4.26	4.47
教學評量	4.37	4.32	4.39	4.42	4.39	4.28	4.48

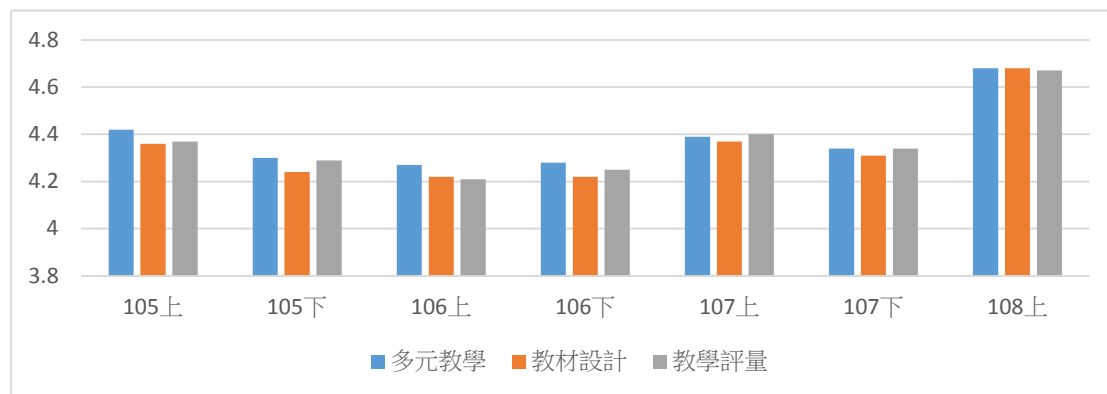


實習評量項目	每學年上下學期						
	105 學年 上學期	105 學年 下學期	106 學年 上學期	106 學年 下學期	107 學年 上學期	107 學年 下學期	108 學年 上學期
實習準備			4.47				
對機構評價			4.5				
實習滿					4.62		

意度							
----	--	--	--	--	--	--	--

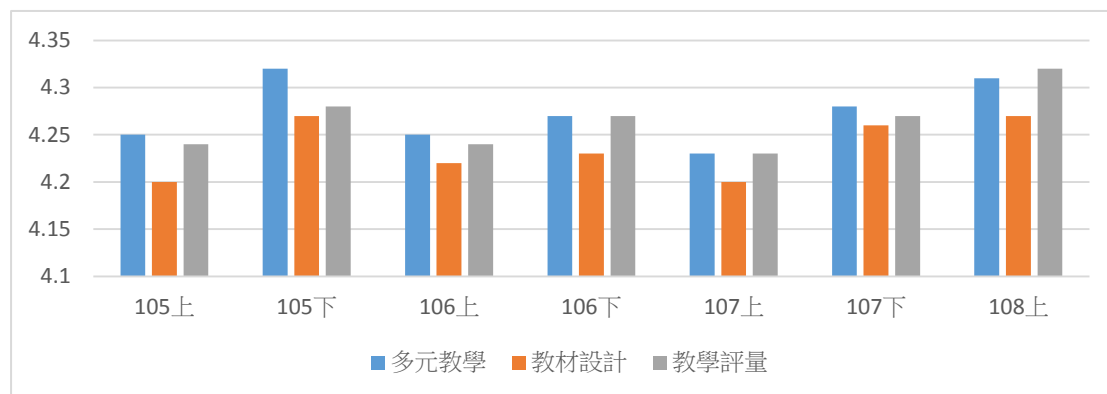
社會科學院

社會工作學系

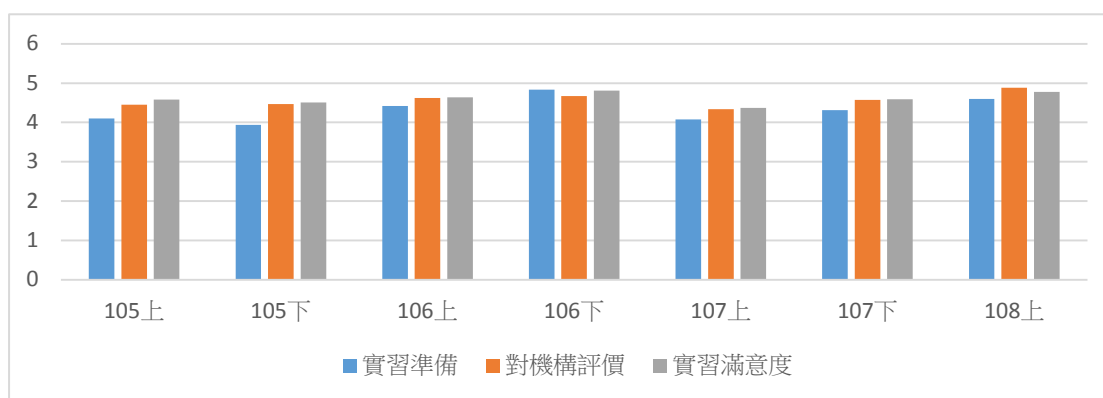


教學評量項目	每學年上下學期						
	105 學年 上學期	105 學年 下學期	106 學年 上學期	106 學年 下學期	107 學年 上學期	107 學年 下學期	108 學年 上學期
多元教學	4.42	4.30	4.27	4.28	4.39	4.34	4.68
教材設計	4.36	4.24	4.22	4.22	4.37	4.31	4.68
教學評量	4.37	4.29	4.21	4.25	4.40	4.34	4.67

應用心理學系

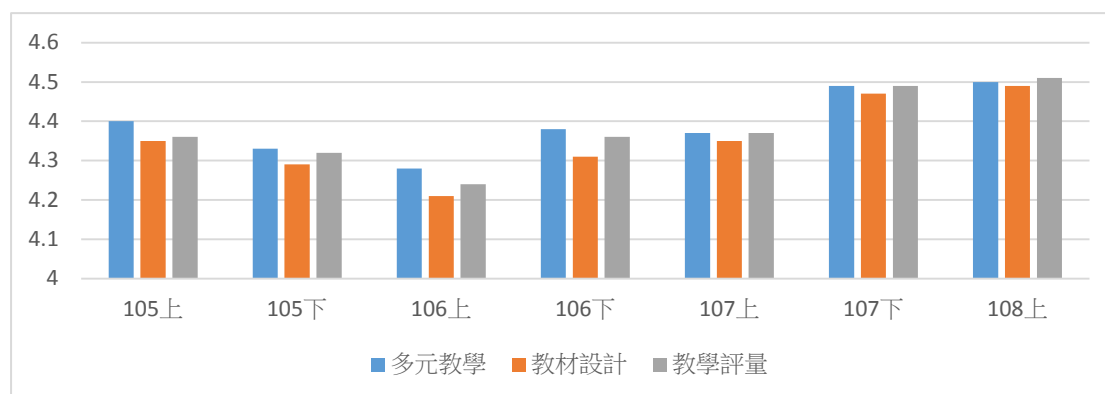


教學評 量項目	每學年上下學期						
	105 學年 上學期	105 學年 下學期	106 學年 上學期	106 學年 下學期	107 學年 上學期	107 學年 下學期	108 學年 上學期
多元教 學	4.25	4.32	4.25	4.27	4.23	4.28	4.31
教材設 計	4.2	4.27	4.22	4.23	4.2	4.26	4.27
教學評 量	4.24	4.28	4.24	4.27	4.23	4.27	4.32

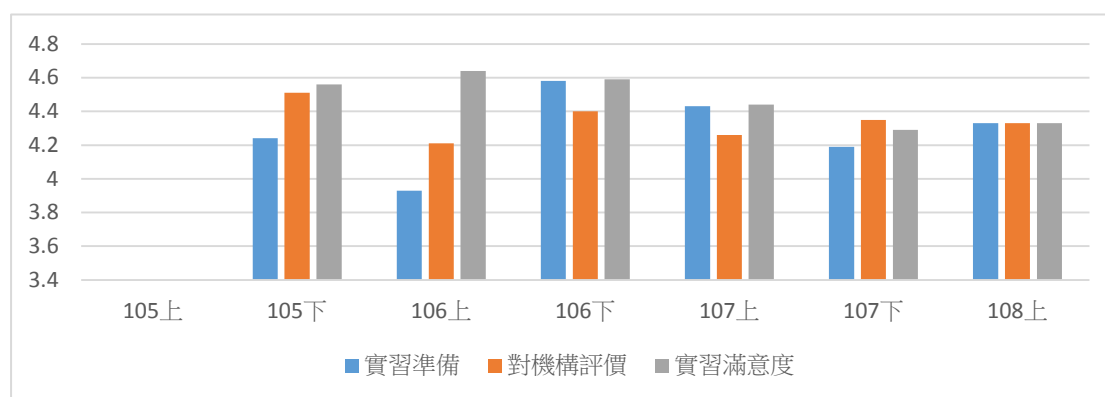


實習評 量項目	每學年上下學期						
	105 學年 上學期	105 學年 下學期	106 學年 上學期	106 學年 下學期	107 學年 上學期	107 學年 下學期	108 學年 上學期
實習準 備	4.1	3.94	4.42	4.83	4.08	4.31	4.6
對機構 評價	4.45	4.47	4.62	4.67	4.34	4.57	4.88
實習滿 意度	4.58	4.51	4.64	4.81	4.37	4.59	4.78

法律學系

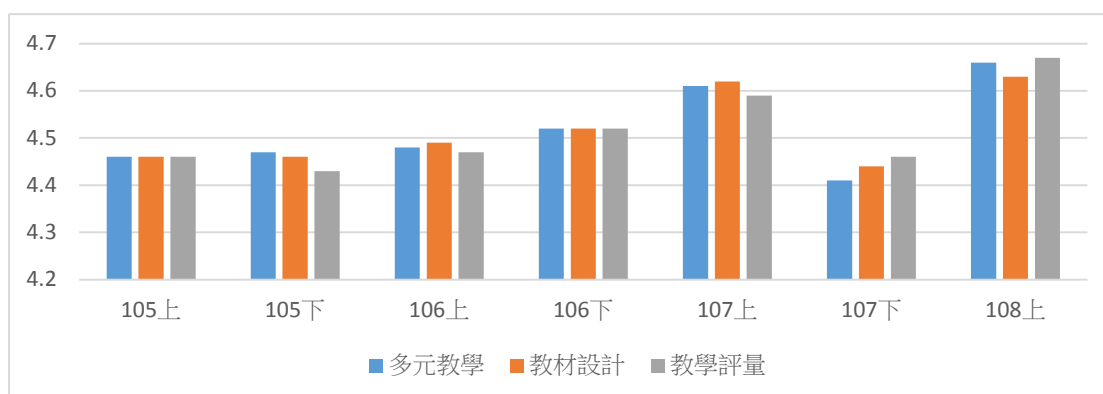


教學評量項目	每學年上下學期						
	105 學年 上學期	105 學年 下學期	106 學年 上學期	106 學年 下學期	107 學年 上學期	107 學年 下學期	108 學年 上學期
多元教學	4.4	4.33	4.28	4.38	4.37	4.49	4.5
教材設計	4.35	4.29	4.21	4.31	4.35	4.47	4.49
教學評量	4.36	4.32	4.24	4.36	4.37	4.49	4.51



實習評量項目	每學年上下學期						
	105 學年 上學期	105 學年 下學期	106 學年 上學期	106 學年 下學期	107 學年 上學期	107 學年 下學期	108 學年 上學期
實習準備		4.24	3.93	4.58	4.43	4.19	4.33
對機構評價		4.51	4.21	4.4	4.26	4.35	4.33
實習滿意度		4.56	4.64	4.59	4.44	4.29	4.33

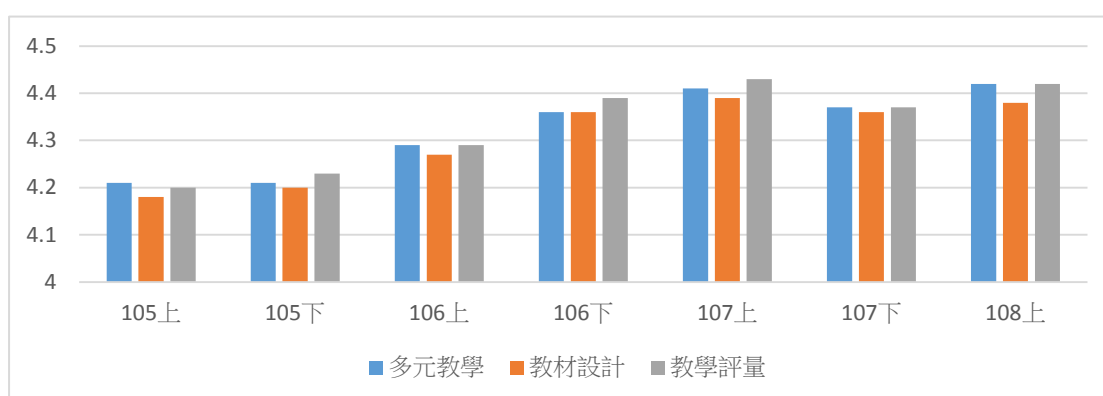
宗教與文化學系



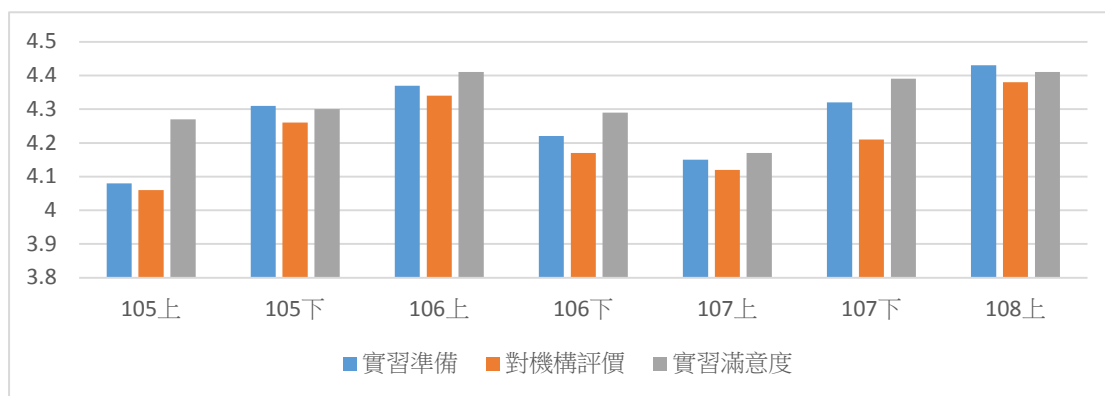
教學評量項目	每學年上下學期						
	105 學年 上學期	105 學年 下學期	106 學年 上學期	106 學年 下學期	107 學年 上學期	107 學年 下學期	108 學年 上學期
多元教學	4.46	4.47	4.48	4.52	4.61	4.41	4.66
教材設計	4.46	4.46	4.49	4.52	4.62	4.44	4.63
教學評量	4.46	4.43	4.47	4.52	4.59	4.46	4.67

國際餐旅暨管理學院

餐旅管理學系

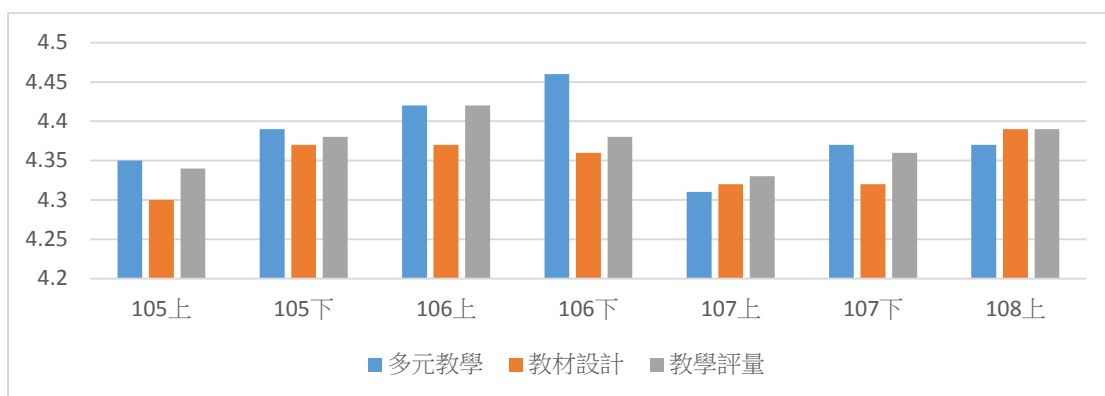


教學評 量項目	每學年上下學期						
	105 學年 上學期	105 學年 下學期	106 學年 上學期	106 學年 下學期	107 學年 上學期	107 學年 下學期	108 學年 上學期
多元教 學	4.21	4.21	4.29	4.36	4.41	4.37	4.42
教材設 計	4.18	4.2	4.27	4.36	4.39	4.36	4.38
教學評 量	4.2	4.23	4.29	4.39	4.43	4.37	4.42

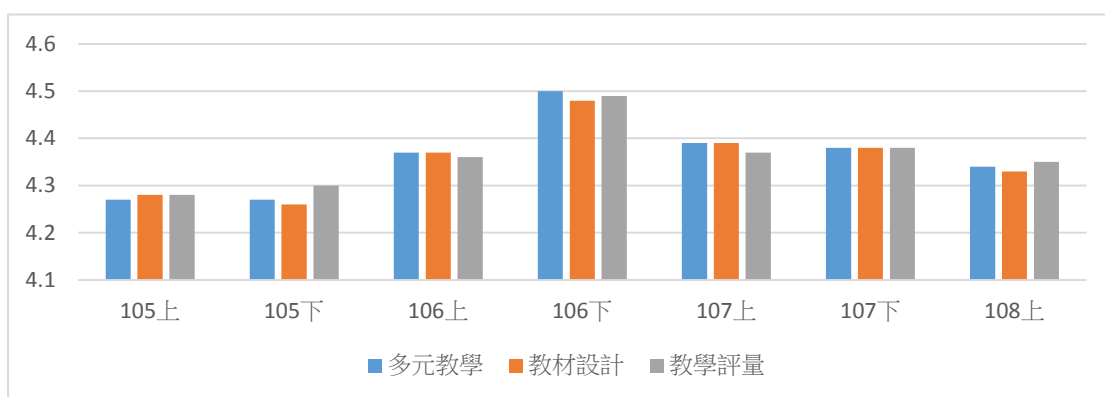


實習評 量項目	每學年上下學期						
	105 學年 上學期	105 學年 下學期	106 學年 上學期	106 學年 下學期	107 學年 上學期	107 學年 下學期	108 學年 上學期
實習準 備	4.08	4.31	4.37	4.22	4.15	4.32	4.43
對機構 評價	4.06	4.26	4.34	4.17	4.12	4.21	4.38
實習滿 意度	4.27	4.3	4.41	4.29	4.17	4.39	4.41

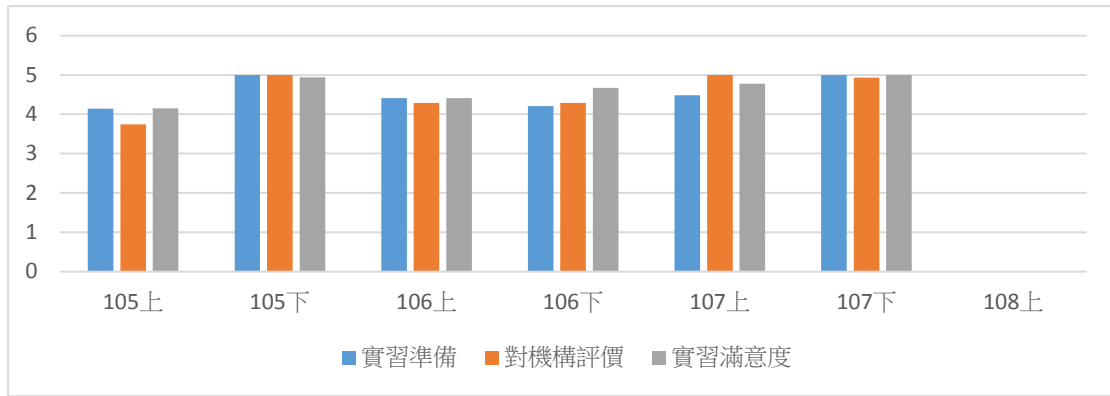
應用日語學系



教學評量項目	每學年上下學期						
	105 學年 上學期	105 學年 下學期	106 學年 上學期	106 學年 下學期	107 學年 上學期	107 學年 下學期	108 學年 上學期
多元教學	4.35	4.39	4.42	4.46	4.31	4.37	4.37
教材設計	4.3	4.37	4.37	4.36	4.32	4.32	4.39
教學評量	4.34	4.38	4.42	4.38	4.33	4.36	4.39



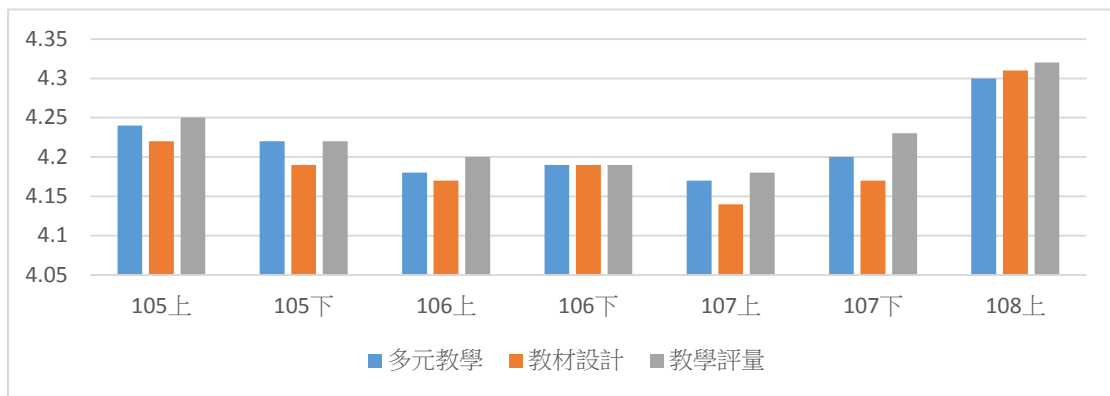
教學評量項目	每學年上下學期						
	105 學年 上學期	105 學年 下學期	106 學年 上學期	106 學年 下學期	107 學年 上學期	107 學年 下學期	108 學年 上學期
多元教學	4.27	4.27	4.37	4.5	4.39	4.38	4.34
教材設計	4.28	4.26	4.37	4.48	4.39	4.38	4.33
教學評量	4.28	4.3	4.36	4.49	4.37	4.38	4.35



實習評量項目	每學年上下學期						
	105 學年 上學期	105 學年 下學期	106 學年 上學期	106 學年 下學期	107 學年 上學期	107 學年 下學期	108 學年 上學期
實習準備	4.14	5	4.41	4.21	4.48	5	
對機構評價	3.74	5	4.29	4.29	5	4.93	
實習滿意度	4.15	4.94	4.41	4.67	4.78	5	

藝術設計學院

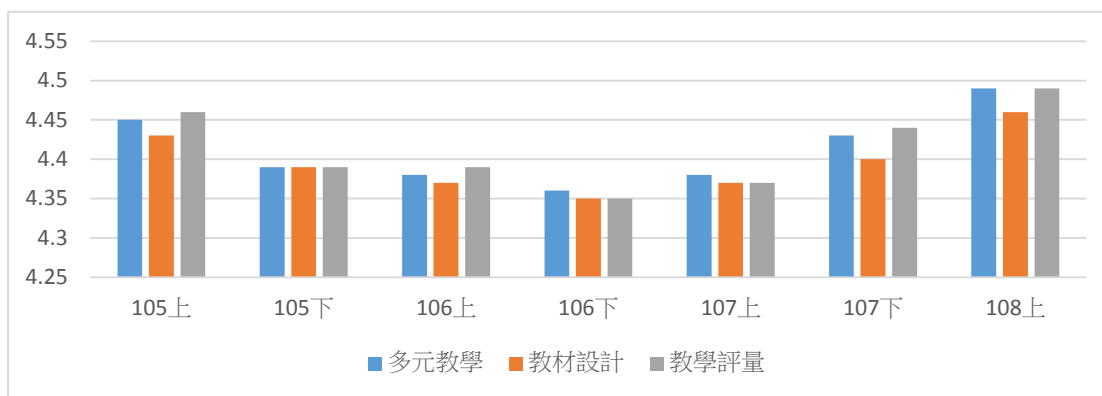
視覺傳達設計學系



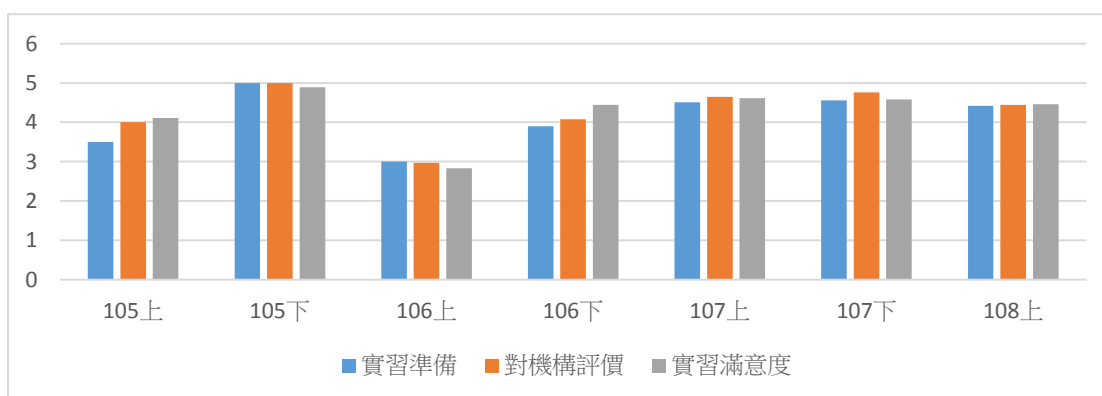
教學評量項目	每學年上下學期						
	105 學年 上學期	105 學年 下學期	106 學年 上學期	106 學年 下學期	107 學年 上學期	107 學年 下學期	108 學年 上學期
多元教學	4.24	4.22	4.18	4.19	4.17	4.2	4.3
教材設	4.22	4.19	4.17	4.19	4.14	4.17	4.31

計							
教學評量	4.25	4.22	4.2	4.19	4.18	4.23	4.32

藝術與創意設計學系



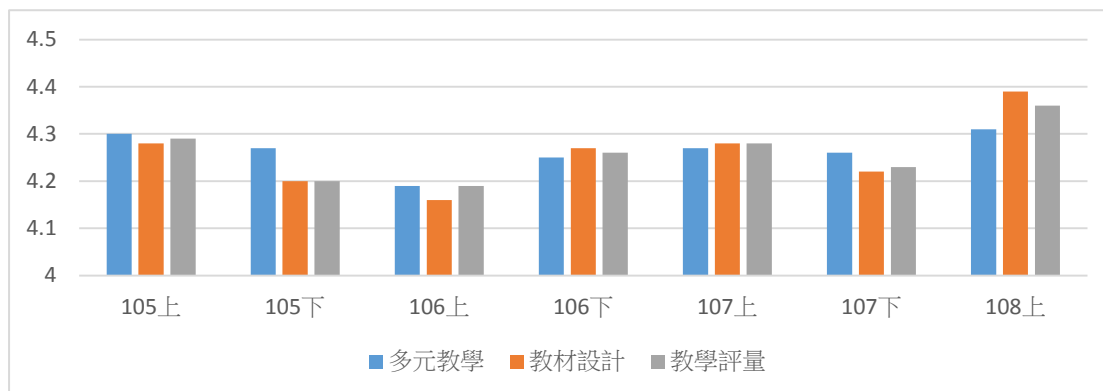
教學評量項目	每學年上下學期						
	105 學年 上學期	105 學年 下學期	106 學年 上學期	106 學年 下學期	107 學年 上學期	107 學年 下學期	108 學年 上學期
多元教學	4.45	4.39	4.38	4.36	4.38	4.43	4.49
教材設計	4.43	4.39	4.37	4.35	4.37	4.4	4.46
教學評量	4.46	4.39	4.39	4.35	4.37	4.44	4.49



實習評量項目	每學年上下學期						
	105 學年 上學期	105 學年 下學期	106 學年 上學期	106 學年 下學期	107 學年 上學期	107 學年 下學期	108 學年 上學期
實習準備	3.5	5	3	3.9	4.51	4.56	4.42

備							
對機構 評價	4	5	2.97	4.08	4.65	4.76	4.44
實習滿 意度	4.11	4.89	2.83	4.44	4.61	4.58	4.46

時尚設計學系



教學評 量項目	每學年上下學期						
	105 學年 上學期	105 學年 下學期	106 學年 上學期	106 學年 下學期	107 學年 上學期	107 學年 下學期	108 學年 上學期
多元教 學	4.3	4.27	4.19	4.25	4.27	4.26	4.31
教材設 計	4.28	4.2	4.16	4.27	4.28	4.22	4.39
教學評 量	4.29	4.2	4.19	4.26	4.28	4.23	4.36

第二章、UCAN 調查分析

(一) 職業興趣

職業興趣診斷是一種自我診斷測驗，目的是幫助學生了解自己的興趣、特質和偏好適合從事什麼類型的職業，職業類型分為：1. 建築營造、2. 天然資源、食品與農業、3. 藝文與影音傳播、4. 企業經營管理、5. 教育與訓練、6. 金融財務、7. 政府公共事務、8. 醫療保健、9. 個人及社會服務、10. 休閒與觀光服務、11. 資訊科技、12. 司法、法律與公共安全、13. 行銷與銷售、14. 製造、15. 科學、技術、工程、數學、16. 物流運輸。

傳播學院

大眾傳播學系

系 所	職業興趣(16類)	級別								
		100	101	102	103	104	105	106	107	108
		平均值	平均值	平均值	平均值	平均值	平均值	平均值	平均值	平均值
大 眾 傳 播 系	建築營造	2.15	1.96	1.92	2.00	1.62	2.16	1.94	2.16	1.63
	天然資源、食品與農業	1.79	1.54	1.41	1.48	1.22	1.58	1.48	1.70	1.28
	藝文與影音傳播	2.79	2.48	2.43	2.45	2.06	2.79	2.58	2.74	2.31
	企業經營管理	1.75	1.69	1.60	1.79	1.41	1.90	1.85	1.96	1.85
	教育與訓練	2.52	2.43	2.26	2.35	2.06	2.47	2.50	2.73	2.52
	金融財務	1.55	1.41	1.34	1.41	1.28	1.58	1.51	1.95	1.52
	政府公共事務	1.99	1.78	1.72	1.85	1.87	1.96	1.89	2.27	1.92
	醫療保健	2.05	1.88	1.76	1.84	1.88	2.05	1.86	2.30	1.88
	個人及社會服務	2.44	2.48	2.18	2.24	2.36	2.54	2.43	2.67	2.54
	休閒與觀光旅遊	2.74	2.74	2.45	2.40	2.59	2.70	2.70	2.88	2.69
	資訊科技	1.73	1.55	1.42	1.53	1.45	1.74	1.59	1.98	1.41
	司法、法律與公共安全	2.40	2.37	2.16	2.19	2.18	2.35	2.32	2.62	2.34
	行銷與銷售	2.13	2.03	1.80	1.93	1.81	1.95	1.99	2.18	1.96
	製造	1.77	1.51	1.36	1.50	1.50	1.71	1.60	1.93	1.33
	科學、技術、工程、數學	1.49	1.20	1.22	1.21	1.27	1.32	1.35	1.71	1.13
	物流運輸	1.85	1.65	1.47	1.63	1.57	1.67	1.58	1.96	1.60

影劇藝術學系

系 所	職業興趣(16類)	級別							
		100	101	102	103	104	105	106	107
		平均值	平均值	平均值	平均值	平均值	平均值	平均值	平均值
影 劇 藝 術 系	建築營造	2.18	2.08	1.70	1.98	1.50	1.91	1.64	1.65
	天然資源、食品與農業	1.83	1.64	1.45	1.55	1.25	1.61	1.28	1.27
	藝文與影音傳播	2.69	2.88	2.51	2.67	1.97	2.74	2.44	2.28
	企業經營管理	1.86	1.81	1.52	1.62	1.26	1.81	1.53	1.44
	教育與訓練	2.43	2.62	2.21	2.39	1.78	2.70	2.34	2.10
	金融財務	1.64	1.68	1.31	1.50	1.24	1.52	1.24	1.15
	政府公共事務	1.90	2.10	1.81	1.84	1.88	2.14	1.72	1.59
	醫療保健	2.14	1.91	1.72	2.01	1.88	2.15	1.79	1.76
	個人及社會服務	2.52	2.68	2.32	2.37	2.43	2.83	2.19	2.10
	休閒與觀光旅遊	2.45	2.90	2.54	2.70	2.64	2.85	2.47	2.19
	資訊科技	1.28	1.66	1.20	1.45	1.45	1.58	1.35	1.24
	司法、法律與公共安全	2.14	2.71	2.13	2.34	2.24	2.67	2.23	2.21
	行銷與銷售	2.00	2.28	1.87	2.11	2.01	2.30	1.94	1.90
	製造	1.49	1.69	1.42	1.55	1.47	1.64	1.44	1.21
	科學、技術、工程、數學	1.30	1.43	1.06	1.16	1.24	1.36	1.03	.97
	物流運輸	1.72	1.81	1.44	1.54	1.57	1.67	1.48	1.36

社會科學院

社會工作學系

系 所	職業興趣(16類)	級別								
		100	101	102	103	104	105	106	107	108
		平均值	平均值	平均值	平均值	平均值	平均值	平均值	平均值	平均值
社 會 工 作 系	建築營造	2.17	2.00	1.96	2.11	1.62	2.00	2.03	1.97	1.75
	天然資源、食品與農業	1.71	1.57	1.50	1.68	1.29	1.50	1.73	1.45	1.47
	藝文與影音傳播	2.01	1.80	1.85	1.88	1.56	1.87	1.85	1.68	1.87
	企業經營管理	1.83	1.90	1.84	1.98	1.52	1.94	2.06	1.84	1.80
	教育與訓練	2.71	2.84	2.72	2.86	2.32	2.95	3.11	2.94	2.92
	金融財務	1.65	1.61	1.47	1.69	1.27	1.50	1.60	1.36	1.47
	政府公共事務	1.97	2.08	1.93	2.15	2.09	2.23	2.29	2.10	2.20
	醫療保健	2.25	2.40	2.16	2.25	2.44	2.42	2.47	2.33	2.08
	個人及社會服務	2.82	3.07	2.82	2.87	3.08	3.05	3.30	2.98	2.85
	休閒與觀光旅遊	2.77	2.90	2.68	2.81	2.97	2.93	3.14	2.85	2.96

資訊科技	1.66	1.55	1.51	1.62	1.49	1.53	1.72	1.35	1.38
司法、法律與公共安全	2.46	2.57	2.43	2.53	2.49	2.83	2.76	2.54	2.40
行銷與銷售	1.81	1.74	1.65	1.84	1.68	1.75	1.88	1.65	1.61
製造	1.61	1.58	1.55	1.65	1.56	1.67	1.63	1.47	1.29
科學、技術、工程、數學	1.44	1.22	1.21	1.35	1.24	1.27	1.35	1.21	1.13
物流運輸	1.58	1.58	1.60	1.66	1.59	1.53	1.60	1.51	1.51

應用心理學系

系所	職業興趣(16類)	級別								
		100	101	102	103	104	105	106	107	108
		平均值	平均值	平均值	平均值	平均值	平均值	平均值	平均值	平均值
應用 心理 系	建築營造	2.46	1.93	2.11	2.08	1.76	2.24	2.08	2.08	2.01
	天然資源、食品與農業	1.87	1.46	1.82	1.79	1.45	1.65	1.42	1.36	1.43
	藝文與影音傳播	2.37	1.78	2.05	1.91	1.67	1.82	2.05	2.05	2.09
	企業經營管理	2.22	1.84	1.91	2.03	1.77	2.04	1.81	2.01	1.79
	教育與訓練	3.10	2.65	2.87	2.87	2.49	2.89	2.74	2.85	2.80
	金融財務	1.94	1.58	1.70	1.76	1.45	1.85	1.58	1.71	1.55
	政府公共事務	2.36	1.95	1.98	2.15	2.14	2.11	1.97	2.14	2.04
	醫療保健	2.56	2.20	2.36	2.35	2.40	2.44	2.15	2.26	2.34
	個人及社會服務	3.15	2.82	2.90	2.88	3.01	2.95	2.92	2.99	2.95
	休閒與觀光旅遊	2.92	2.58	2.64	2.65	2.71	2.75	2.58	2.77	2.65
	資訊科技	2.04	1.55	1.77	1.86	1.79	1.82	1.50	1.65	1.65
	司法、法律與公共安全	2.91	2.51	2.59	2.62	2.60	2.55	2.61	2.76	2.59
	行銷與銷售	2.05	1.58	1.70	1.74	1.74	1.62	1.59	1.79	1.65
	製造	2.02	1.45	1.72	1.88	1.75	1.82	1.68	1.74	1.47
	科學、技術、工程、數學	1.74	1.33	1.65	1.68	1.63	1.67	1.32	1.53	1.31
	物流運輸	1.92	1.58	1.70	1.87	1.73	1.85	1.64	1.68	1.61

法律學系

系所	職業興趣(16類)	級別								
		100	101	102	103	104	105	106	107	108
		平均值	平均值	平均值	平均值	平均值	平均值	平均值	平均值	平均值
法律系	建築營造	2.14	1.91	2.00	2.34	1.47	2.14	1.78	1.56	1.95
	天然資源、食品與農業	1.60	1.52	1.44	1.82	1.16	1.57	1.35	1.29	1.33

藝文與影音傳播	1.73	1.62	1.56	2.24	1.43	1.78	1.82	1.65	1.71
企業經營管理	2.03	1.91	2.01	2.39	1.48	2.18	1.99	1.82	1.86
教育與訓練	2.67	2.45	2.48	2.98	2.01	2.88	2.80	2.42	2.37
金融財務	2.04	1.99	2.00	2.44	1.72	2.19	2.13	1.94	1.90
政府公共事務	2.21	2.21	2.21	2.62	2.39	2.45	2.27	2.37	2.15
醫療保健	2.21	2.11	2.17	2.62	2.33	2.51	2.21	2.10	2.03
個人及社會服務	2.60	2.44	2.44	3.02	2.73	2.61	2.62	2.63	2.39
休閒與觀光旅遊	2.56	2.32	2.47	2.95	2.50	2.72	2.56	2.57	2.33
資訊科技	1.97	1.55	1.69	2.15	1.76	2.00	1.68	1.53	1.55
司法、法律與公共安全	2.80	2.72	2.71	3.15	2.76	3.08	2.95	2.84	2.69
行銷與銷售	1.78	1.71	1.66	2.22	1.72	1.93	1.89	1.77	1.53
製造	1.80	1.61	1.76	2.15	1.85	1.99	1.77	1.40	1.66
科學、技術、工程、數學	1.59	1.42	1.52	1.89	1.49	1.67	1.40	1.14	1.38
物流運輸	1.70	1.63	1.74	2.15	1.78	1.94	1.80	1.67	1.66

宗教與文化學系

系所	職業興趣(16類)	級別								
		100	101	102	103	104	105	106	107	108
		平均值	平均值	平均值	平均值	平均值	平均值	平均值	平均值	平均值
宗教 與文 化系	建築營造	2.57	2.28	2.37	2.08	1.52	2.36	1.48	1.96	1.69
	天然資源、食品與農業	2.06	1.99	1.88	1.52	1.51	1.30	1.36	1.14	1.42
	藝文與影音傳播	2.47	2.03	2.15	1.79	1.58	1.67	1.92	1.61	1.39
	企業經營管理	2.35	1.98	1.91	1.86	1.44	1.78	1.22	1.57	1.18
	教育與訓練	2.89	2.85	2.79	2.35	2.07	2.55	2.26	2.62	2.18
	金融財務	2.09	1.79	1.72	1.73	1.22	1.67	1.74	1.96	1.30
	政府公共事務	2.24	2.35	2.21	1.98	2.00	2.07	1.66	2.07	1.65
	醫療保健	2.45	2.19	2.25	1.93	2.43	2.36	1.89	2.37	1.77
	個人及社會服務	2.90	2.81	2.85	2.43	2.82	2.66	2.37	2.96	2.24
	休閒與觀光旅遊	2.98	2.85	2.93	2.51	2.70	2.54	2.37	3.08	1.97
	資訊科技	2.12	1.73	1.85	1.79	1.80	1.85	1.03	1.17	.98
	司法、法律與公共安全	2.71	2.49	2.51	2.21	2.31	2.44	2.00	2.54	2.24
	行銷與銷售	2.23	1.96	1.99	1.87	1.59	1.56	1.52	1.86	1.18
	製造	2.16	1.86	1.75	1.87	1.68	1.45	1.29	1.44	1.04
	科學、技術、工程、數學	1.93	1.53	1.56	1.51	1.66	1.48	1.30	1.44	1.01
	物流運輸	2.22	1.96	1.89	2.03	1.66	1.33	1.37	1.65	1.12

國際餐旅暨管理學院

餐旅管理學系

系所	職業興趣(16類)	級別								
		100	101	102	103	104	105	106	107	108
		平均值	平均值	平均值	平均值	平均值	平均值	平均值	平均值	平均值
餐旅 管理 系	建築營造	1.72	1.63	1.78	1.69	1.32	1.77	1.81	1.53	1.67
	天然資源、食品與農業	1.42	1.35	1.47	1.44	1.11	1.24	1.43	1.01	1.32
	藝文與影音傳播	1.80	1.46	1.66	1.43	1.20	1.37	1.51	1.13	1.40
	企業經營管理	1.42	1.37	1.63	1.50	1.23	1.46	1.62	1.28	1.49
	教育與訓練	2.20	2.14	2.26	2.11	1.83	2.22	2.16	1.80	2.23
	金融財務	1.43	1.26	1.52	1.31	1.25	1.31	1.51	1.35	1.33
	政府公共事務	1.60	1.62	1.79	1.63	1.73	1.56	1.68	1.38	1.66
	醫療保健	1.72	1.78	1.80	1.80	1.96	1.87	1.92	1.63	1.86
	個人及社會服務	2.23	2.19	2.17	2.04	2.22	2.23	2.36	1.67	2.28
	休閒與觀光旅遊	2.52	2.57	2.50	2.37	2.67	2.51	2.62	2.11	2.39
	資訊科技	1.28	1.13	1.41	1.23	1.39	1.16	1.42	1.04	1.35
	司法、法律與公共安全	2.16	2.02	2.08	2.02	2.06	2.00	2.16	1.58	1.92
	行銷與銷售	1.77	1.64	1.73	1.63	1.56	1.40	1.65	1.45	1.36
	製造	1.37	1.27	1.47	1.30	1.44	1.36	1.46	1.08	1.29
	科學、技術、工程、數學	1.14	.97	1.23	1.00	1.21	1.04	1.17	.84	1.13
	物流運輸	1.53	1.47	1.59	1.42	1.64	1.39	1.54	1.30	1.59

應用日語學系

系所	職業興趣(16類)	級別								
		100	101	102	103	104	105	106	107	
		平均值	平均值	平均值	平均值	平均值	平均值	平均值	平均值	
應用 外語 系	建築營造	1.94	1.78	2.06	1.82	1.39	2.00	1.86	1.48	
	天然資源、食品與農業	1.37	1.26	1.58	1.48	.95	1.39	1.29	.96	
	藝文與影音傳播	1.93	1.81	2.15	1.96	1.55	1.98	1.46	1.66	
	企業經營管理	1.67	1.67	1.90	1.74	1.34	1.85	1.76	1.86	
	教育與訓練	2.31	2.38	2.44	2.38	1.79	2.41	2.22	2.54	
	金融財務	1.45	1.44	1.57	1.43	1.11	1.61	1.60	1.55	
	政府公共事務	1.80	1.96	2.16	1.96	1.84	2.03	1.84	2.08	

醫療保健	1.99	2.01	2.11	1.95	2.04	2.10	1.95	1.63
個人及社會服務	2.48	2.57	2.65	2.49	2.44	2.69	2.35	2.29
休閒與觀光旅遊	2.64	2.74	2.88	2.61	2.59	2.70	2.61	2.65
資訊科技	1.42	1.34	1.68	1.44	1.46	1.57	1.47	1.14
司法、法律與公共安全	2.18	2.29	2.44	2.17	1.98	2.26	2.16	2.08
行銷與銷售	1.71	1.77	1.94	1.70	1.58	1.93	1.76	2.15
製造	1.47	1.53	1.80	1.58	1.38	1.82	1.67	1.48
科學、技術、工程、數學	1.20	1.16	1.32	1.24	1.26	1.29	1.11	.89
物流運輸	1.54	1.66	1.81	1.61	1.55	1.78	1.60	1.74

藝術設計學院

視覺傳達設計學系

系所	職業興趣(16類)	級別									
		100	101	102	103	104	105	106	107	108	
		平均值	平均值	平均值	平均值	平均值	平均值	平均值	平均值	平均值	
	建築營造	2.53	2.36	2.27	2.23	1.88	2.45	2.27	2.28	2.31	
	天然資源、食品與農業	1.86	1.63	1.50	1.52	1.28	1.42	1.23	1.44	1.40	
	藝文與影音傳播	2.55	2.46	2.50	2.54	1.78	2.66	2.43	2.58	2.33	
	企業經營管理	1.74	1.68	1.59	1.68	1.19	1.62	1.47	1.88	1.47	
	教育與訓練	2.46	2.33	2.28	2.36	1.68	2.25	2.19	2.08	2.08	
	金融財務	1.47	1.50	1.31	1.44	1.06	1.32	1.28	1.60	1.29	
視覺	政府公共事務	1.74	1.61	1.59	1.74	1.81	1.68	1.58	1.63	1.51	
傳達	醫療保健	2.13	1.92	1.87	1.97	2.04	1.86	1.83	1.83	1.80	
設計	個人及社會服務	2.45	2.25	2.27	2.30	2.41	2.26	2.20	2.03	1.82	
系	休閒與觀光旅遊	2.54	2.37	2.26	2.42	2.53	2.30	2.29	2.47	1.95	
	資訊科技	1.95	2.01	1.73	1.85	1.82	1.69	1.67	1.73	1.55	
	司法、法律與公共安全	2.25	2.10	2.04	2.06	2.02	2.04	1.95	2.05	2.09	
	行銷與銷售	1.94	1.87	1.71	1.83	1.65	1.75	1.70	1.81	1.50	
	製造	1.83	1.69	1.49	1.78	1.63	1.58	1.42	1.77	1.40	
	科學、技術、工程、數學	1.70	1.62	1.41	1.60	1.70	1.51	1.38	1.61	1.35	
	物流運輸	1.68	1.59	1.44	1.65	1.58	1.48	1.41	1.71	1.36	

藝術與創意設計學系

系所	職業興趣(16類)	級別								
		100	101	102	103	104	105	106	107	108
		平均值	平均值	平均值	平均值	平均值	平均值	平均值	平均值	平均值
	建築營造	2.42	2.36	2.47	2.42	2.02	2.58	2.54	1.94	2.60
	天然資源、食品與農業	1.78	1.52	1.95	1.68	1.38	1.81	1.62	1.31	1.90
	藝文與影音傳播	2.29	2.41	2.45	2.49	1.99	2.56	2.42	2.13	2.36
	企業經營管理	1.44	1.47	1.64	1.54	1.36	1.65	1.71	1.14	1.67
	教育與訓練	2.28	2.12	2.18	2.06	1.75	2.33	2.46	1.91	2.42
	金融財務	1.39	1.27	1.46	1.36	1.17	1.51	1.55	1.07	1.39
藝術	政府公共事務	1.54	1.37	1.79	1.59	1.66	1.80	1.74	1.05	1.68
創意	醫療保健	1.78	1.83	2.03	1.94	1.96	2.06	1.99	1.47	2.04
設計	個人及社會服務	2.25	1.94	2.42	2.25	2.32	2.28	2.53	1.86	2.56
系	休閒與觀光旅遊	2.28	2.09	2.35	2.32	2.27	2.41	2.42	1.87	2.35
	資訊科技	1.63	1.74	1.75	1.79	1.91	1.90	2.13	1.35	1.80
	司法、法律與公共安全	1.99	1.80	2.22	1.91	1.97	2.14	2.17	1.64	2.15
	行銷與銷售	1.64	1.53	1.73	1.59	1.72	1.80	1.75	1.14	1.56
	製造	1.69	1.56	1.76	1.65	1.76	1.81	1.81	1.27	1.82
	科學、技術、工程、數學	1.43	1.41	1.55	1.54	1.65	1.57	1.72	1.16	1.36
	物流運輸	1.45	1.35	1.66	1.52	1.52	1.63	1.61	1.08	1.61

時尚設計學系

系所	職業興趣(16類)	級別								
		100	101	102	103	104	105	106	107	108
		平均值	平均值	平均值	平均值	平均值	平均值	平均值	平均值	平均值
	建築營造	2.48	2.26	2.25	2.14	2.13	2.23	2.09	1.87	2.07
	天然資源、食品與農業	1.62	1.41	1.50	1.35	1.64	1.49	1.27	1.06	1.11
	藝文與影音傳播	2.56	2.42	2.33	2.41	2.19	2.37	2.30	2.05	1.91
	企業經營管理	2.05	1.56	1.52	1.63	1.63	1.61	1.46	1.11	.99
	教育與訓練	2.65	2.48	2.26	2.24	2.12	2.46	2.18	2.02	2.04
時尚	金融財務	1.76	1.57	1.49	1.49	1.37	1.47	1.25	1.38	.94
設計	政府公共事務	2.00	1.71	1.65	1.76	2.05	1.78	1.68	1.30	1.33
系	醫療保健	2.04	1.89	1.80	1.78	2.15	1.98	1.81	1.57	1.71
	個人及社會服務	2.66	2.41	2.23	2.25	2.71	2.66	2.30	1.92	2.24
	休閒與觀光旅遊	2.73	2.64	2.41	2.39	2.74	2.56	2.42	2.09	1.99
	資訊科技	2.06	1.51	1.66	1.54	1.77	1.68	1.47	1.03	1.19
	司法、法律與公共安全	2.33	2.36	2.08	2.04	2.34	2.18	1.91	1.67	1.71

行銷與銷售	2.02	1.95	1.87	1.94	2.01	1.87	1.80	1.46	1.39
製造	1.87	1.47	1.53	1.49	1.84	1.56	1.66	1.18	1.28
科學、技術、工程、數學	1.61	1.25	1.24	1.25	1.36	1.32	1.18	.85	.94
物流運輸	1.79	1.59	1.53	1.59	1.73	1.65	1.61	1.42	1.11

(二) 共通職能

傳播學院

職場共通職能，代表從事各種不同的職業類型都需要具備的能力，將幫助您檢視目前對各項職場共通能力的具備程度，幫助您及早進行職涯規劃與學習準備，分別有：(一) 溝通表達、(二) 持續學習、(三) 人際互動、(四) 團隊合作、(五) 問題解決、(六) 創新、(七) 工作責任及紀律、(八) 資訊科技應用，共 8 項能力，分數 1 至 5 分，分數越高代表該項能力越好。

大眾傳播學系

系所	共通職能(8 項)	級別								
		100	101	102	103	104	105	106	107	108
		平均值	平均值	平均值	平均值	平均值	平均值	平均值	平均值	平均值
大眾傳播系	溝通表達	3.62	3.67	3.76	3.75	3.73	3.66	3.63	3.55	3.69
	持續學習	3.73	3.72	3.83	3.81	3.76	3.81	3.70	3.85	3.82
	人際互動	3.91	4.03	3.95	3.99	4.06	3.92	3.93	3.90	4.15
	團隊合作	3.88	4.04	3.98	4.07	4.01	3.91	3.93	3.98	4.09
	問題解決	3.50	3.63	3.74	3.75	3.56	3.52	3.46	3.52	3.61
	創新	3.57	3.72	3.81	3.79	3.70	3.61	3.72	3.61	3.73
	工作責任及紀律	3.85	4.02	4.00	4.01	4.00	3.84	3.82	3.87	4.03
	資訊科技應用	3.63	3.82	3.98	3.86	3.81	3.60	3.65	3.69	3.75

影劇藝術學系

系所	共通職能(8 項)	級別								
		100	101	102	103	104	105	106	107	108
		平均值	平均值	平均值	平均值	平均值	平均值	平均值	平均值	平均值
影劇藝術系	溝通表達	3.57	3.77	3.55	4.26	3.50	3.52	3.57	3.52	3.79
	持續學習	3.68	3.86	3.59	4.34	3.82	3.73	3.73	3.82	3.92
	人際互動	4.37	4.12	3.79	4.28	4.01	3.82	3.92	4.00	4.08
	團隊合作	3.74	4.07	3.85	4.29	3.88	3.89	4.03	3.91	4.03
	問題解決	3.70	3.67	3.49	4.21	3.39	3.50	3.48	3.49	3.52
	創新	3.97	3.82	3.52	4.16	3.61	3.63	3.66	3.59	3.71
	工作責任及紀 律	4.40	4.22	3.59	4.19	3.92	3.91	3.85	3.84	3.91
	資訊科技應用	3.83	3.81	3.50	4.14	3.45	3.51	3.53	3.53	3.37

社會科學院

社會工作學系

系所	共通職能(8 項)	級別								
		100	101	102	103	104	105	106	107	108
		平均值	平均值	平均值	平均值	平均值	平均值	平均值	平均值	平均值
社會工作系	溝通表達	3.82	3.58	3.65	3.82	3.66	3.56	3.79	3.56	3.68
	持續學習	3.92	3.75	3.69	3.85	3.87	3.74	3.98	3.61	3.65
	人際互動	4.01	4.04	3.90	3.94	4.16	4.11	4.25	3.96	4.01
	團隊合作	3.99	3.97	3.90	4.02	4.10	4.09	4.29	3.91	4.07
	問題解決	3.83	3.58	3.57	3.80	3.50	3.49	3.75	3.53	3.38
	創新	3.75	3.56	3.52	3.74	3.57	3.46	3.81	3.45	3.45
	工作責任及紀 律	3.95	4.01	3.86	4.05	4.16	4.12	4.08	3.82	3.87
	資訊科技應用	3.75	3.74	3.64	3.97	3.80	3.66	3.72	3.60	3.41

應用心理學系

系所	共通職能(8項)	級別								
		100	101	102	103	104	105	106	107	108
		平均值	平均值	平均值	平均值	平均值	平均值	平均值	平均值	平均值
應用心理系	溝通表達	3.65	3.47	3.74	3.81	3.61	3.63	3.58	3.55	3.62
	持續學習	3.80	3.49	3.77	3.86	3.73	3.76	3.74	3.78	3.61
	人際互動	3.85	3.79	3.81	3.97	3.96	3.99	3.85	3.95	3.96
	團隊合作	3.86	3.79	3.83	3.88	3.89	3.92	3.87	3.96	4.04
	問題解決	3.66	3.41	3.65	3.87	3.62	3.65	3.44	3.73	3.64
	創新	3.61	3.46	3.63	3.72	3.54	3.48	3.44	3.78	3.57
	工作責任及紀律	3.80	3.88	3.83	4.05	4.01	3.96	3.91	3.91	3.99
	資訊科技應用	3.71	3.58	3.77	3.90	3.66	3.67	3.61	3.61	3.56

法律學系

系所	共通職能(8項)	級別								
		100	101	102	103	104	105	106	107	108
		平均值	平均值	平均值	平均值	平均值	平均值	平均值	平均值	平均值
法律系	溝通表達	4.02	3.71	3.82	3.86	3.82	3.79	3.75	3.88	3.54
	持續學習	4.04	3.83	3.94	3.95	3.95	4.06	3.95	3.93	3.59
	人際互動	4.14	4.05	4.01	4.06	4.15	4.15	4.07	4.12	3.83
	團隊合作	3.78	3.94	4.02	4.11	4.09	4.08	4.14	4.10	3.70
	問題解決	3.91	3.86	3.86	3.96	3.95	4.03	3.92	4.00	3.64
	創新	3.73	3.79	3.89	3.95	3.72	3.89	3.91	3.90	3.37
	工作責任及紀律	4.06	4.19	4.10	4.08	4.26	4.14	4.22	4.14	3.92
	資訊科技應用	3.82	3.87	3.96	4.01	4.01	3.91	3.88	4.08	3.52

宗教與文化學系

國際餐旅暨管理學院

餐旅管理學系

系所	共通職能(8項)	級別								
		100	101	102	103	104	105	106	107	108
		平均值	平均值	平均值	平均值	平均值	平均值	平均值	平均值	平均值
餐旅管理系	溝通表達	3.61	3.44	3.52	3.82	3.45	3.55	3.53	3.42	3.60
	持續學習	3.43	3.53	3.53	3.75	3.64	3.70	3.76	3.62	3.73
	人際互動	3.71	3.82	3.66	3.86	3.81	3.82	3.86	3.71	3.94
	團隊合作	3.57	3.80	3.73	3.87	3.84	3.87	3.87	3.77	3.93
	問題解決	3.46	3.42	3.56	3.70	3.42	3.49	3.53	3.27	3.79
	創新	3.13	3.37	3.57	3.60	3.47	3.59	3.61	3.48	3.62
	工作責任及紀律	3.86	3.79	3.73	3.87	3.82	3.85	3.87	3.70	4.03
	資訊科技應用	3.50	3.59	3.66	3.74	3.57	3.57	3.71	3.52	3.60

應用日語學系

系所	共通職能(8項)	級別							
		100	101	102	103	104	105	106	107
		平均值	平均值	平均值	平均值	平均值	平均值	平均值	平均值
應用外語系	溝通表達	3.36	3.62	3.90	3.67	3.51	3.56	3.52	4.00
	持續學習	3.37	3.56	3.99	3.62	3.39	3.62	3.80	3.81
	人際互動	3.62	3.88	4.15	3.67	3.92	3.87	3.83	3.69
	團隊合作	3.59	3.84	4.07	3.73	3.79	3.79	3.80	3.83
	問題解決	3.31	3.41	3.84	3.57	3.39	3.35	3.60	3.58
	創新	3.26	3.47	3.96	3.59	3.43	3.50	3.54	3.86
	工作責任及紀律	3.71	3.95	4.07	3.71	3.88	3.83	3.98	3.76
	資訊科技應用	3.49	3.74	3.90	3.61	3.56	3.57	3.62	3.58

藝術設計學院

視覺傳達設計學系

系所	共通職能(8項)	級別								
		100	101	102	103	104	105	106	107	108
		平均值	平均值	平均值	平均值	平均值	平均值	平均值	平均值	平均值
視覺傳達設計系	溝通表達	3.44	3.57	3.62	3.41	3.48	3.47	3.58	3.62	3.53
	持續學習	3.49	3.66	3.82	3.49	3.71	3.69	3.70	3.74	3.61
	人際互動	3.59	3.77	3.81	3.67	3.87	3.79	3.81	3.72	3.96
	團隊合作	3.63	3.83	3.89	3.64	3.85	3.86	3.77	3.81	3.96
	問題解決	3.40	3.50	3.56	3.58	3.51	3.34	3.62	3.42	3.38
	創新	3.41	3.63	3.66	3.60	3.60	3.61	3.67	3.50	3.56
	工作責任及紀律	3.59	3.84	3.86	3.56	3.92	3.82	3.86	3.80	3.93
	資訊科技應用	3.55	3.70	3.80	3.55	3.74	3.62	3.81	3.67	3.61

藝術與創意設計學系

系所	共通職能(8項)	級別								
		100	101	102	103	104	105	106	107	108
		平均值	平均值	平均值	平均值	平均值	平均值	平均值	平均值	平均值
藝術創意設計系	溝通表達	3.62	3.52	3.48	3.64	3.65	3.48	3.59	3.27	3.58
	持續學習	3.59	3.53	3.70	3.85	3.86	3.66	3.77	3.39	3.70
	人際互動	3.82	3.70	3.80	3.92	3.98	3.71	3.80	3.56	3.90
	團隊合作	3.71	3.71	3.75	3.95	3.88	3.71	3.81	3.53	3.90
	問題解決	3.32	3.32	3.44	3.53	3.59	3.49	3.56	3.22	3.53
	創新	3.56	3.57	3.49	3.69	3.69	3.55	3.76	3.39	3.75
	工作責任及紀律	3.87	3.62	3.82	3.94	3.87	3.76	3.73	3.56	3.81
	資訊科技應用	3.82	3.50	3.68	3.80	3.77	3.44	3.57	3.33	3.60

時尚設計學系

系所	共通職能(8 項)	級別								
		100	101	102	103	104	105	106	107	108
		平均值	平均值	平均值	平均值	平均值	平均值	平均值	平均值	平均值
時尚設計系	溝通表達	3.88	3.65	3.63	3.75	3.81	3.68	3.71	3.21	3.45
	持續學習	4.02	3.87	3.84	3.92	4.07	3.88	3.97	3.35	3.23
	人際互動	4.18	4.03	3.87	4.29	4.15	3.95	3.92	3.50	3.67
	團隊合作	4.09	4.02	3.91	4.17	4.12	3.97	3.89	3.59	3.69
	問題解決	3.76	3.64	3.65	3.70	3.87	3.53	3.57	3.25	3.31
	創新	3.97	3.78	3.75	3.92	3.93	3.72	3.70	3.28	3.45
	工作責任及紀 律	4.07	4.07	3.87	3.97	4.15	3.91	3.84	3.58	3.59
	資訊科技應用	3.77	3.77	3.69	3.77	3.90	3.81	3.69	3.34	3.20

第三章、行政人員滿意度

教學單位

傳播學院

大眾傳播學系

大眾傳播學系			
次數	來源	個數	平均得分
第一次 10803-10804	學生	354	4.08
	教師	13	4.00
第二次 10805-10806	學生	994	3.90
	教師	13	4.00
第三次 10812-10901	學生	202	4.22
	教師	22	4.36

影劇藝術學系

影劇藝術學系			
次數	來源	個數	平均得分
第一次 10803-10804	學生	360	4.14
	教師	8	5.00
第二次 10805-10806	學生	995	3.91
	教師	14	4.00
第三次 10812-10901	學生	199	4.17
	教師	18	4.39

社會科學院

社會工作學系

社會工作學系			
次數	來源	個數	平均得分
第一次 10803-10804	學生	357	4.12
	教師	8	5.00
第二次 10805-10806	學生	993	3.94
	教師	8	4.13

第三次 10812-10901	學生	222	4.27
	教師	25	4.12

應用心理學系

應用心理學系			
次數	來源	個數	平均得分
第一次 10803-10804	學生	378	4.14
	教師	10	5.00
第二次 10805-10806	學生	1003	4.00
	教師	16	4.44
第三次 10812-10901	學生	221	4.15
	教師	25	4.00

法律學系

法律學系			
次數	來源	個數	平均得分
第一次 10803-10804	學生	330	3.99
	教師	11	5.00
第二次 10805-10806	學生	965	3.95
	教師	17	4.06
第三次 10812-10901	學生	201	4.17
	教師	21	4.00

宗教與文化學系

宗教與文化學系			
次數	來源	個數	平均得分
第一次 10803-10804	學生	330	4.00
	教師	13	4.77
第二次 10805-10806	學生	961	4.04
	教師	11	4.09
第三次 10812-10901	學生	204	4.09
	教師	25	4.12

國際餐旅暨管理學院

餐旅管理學系

餐旅管理學系			
次數	來源	個數	平均得分
第一次 10803-10804	學生	336	4.05
	教師	12	4.92
第二次 10805-10806	學生	983	3.90
	教師	16	4.19
第三次 10812-10901	學生	195	4.21
	教師	28	4.29

應用日語學系

應用外語學系			
次數	來源	個數	平均得分
第一次 10803-10804	學生	325	4.01
	教師	12	5.00
第二次 10805-10806	學生	956	3.86
	教師	12	4.00
第三次 10812-10901	學生	184	4.15
	教師	22	4.32

應用日語學系			
次數	來源	個數	平均得分
第三次 10812-10901	學生	188	4.16
	教師	26	4.35

藝術設計學院

視覺傳達設計學系

視覺傳達設計學系			
次數	來源	個數	平均得分
第一次 10803-10804	學生	345	3.96
	教師	12	4.92
第二次 10805-10806	學生	993	3.96
	教師	14	4.07

第三次 10812-10901	學生	192	4.19
	教師	25	4.40

藝術與創意設計學系

藝術與創意設計學系			
次數	來源	個數	平均得分
第一次 10803-10804	學生	355	4.03
	教師	12	4.83
第二次 10805-10806	學生	981	4.00
	教師	16	4.38
第三次 10812-10901	學生	187	4.18
	教師	24	4.33

時尚設計學系

時尚設計學系			
次數	來源	個數	平均得分
第一次 10803-10804	學生	338	3.99
	教師	11	5.00
第二次 10805-10806	學生	974	3.92
	教師	15	4.27
第三次 10812-10901	學生	186	4.09
	教師	21	4.19

(三) 行政單位

第一次施測 (10803-10804)

來源	單位名稱	個數加總	反向計分
教師	人事室	16	4.75
	招生服務處	17	4.53
	研究發展處綜合企劃與評鑑中心	14	5.00
	研究發展處學術發展與產學服務中心	12	5.00
	校務研究中心	16	4.69
	秘書室	14	4.93
	教務處國際暨兩岸事務中心	13	4.92
	教務處註冊課務組	18	4.72
	教學發展中心教師教學發展組	17	4.94
	教學發展中心課程資源發展組	18	4.89
	教學發展中心學生學習發展組	20	4.95
	終身教育處企劃行政組	16	4.81
	終身教育處推廣教育中心	15	4.80
	通識教育中心	15	4.80
	智慧福利服務躍升計畫專案辦公室(二層)	9	4.67
	會計室	20	3.90
	圖書資訊中心	19	4.63
	學生事務處生活輔導組	17	4.94
	學生事務處衛生保健組	17	5.00
	學生事務處課外活動指導組	17	4.94
	學生事務處學生輔導中心	15	4.93
	學生事務處體育組	14	4.93
	總務處出納組	15	4.80
	總務處事務管理組	14	4.50
	總務處雲來會館服務中心	18	4.83
總務處營繕維護組	19	4.63	
學生	人事室	350	4.02
	招生服務處	433	4.00
	研發處企劃管理組	338	4.08
	研發處創新產學育成中心	342	4.06
	校務研究中心	346	4.03
	秘書室	343	4.10

教務處國際事務暨華語文中心	373	4.10
教務處註冊課務組	455	4.07
教學發展中心教師教學發展組	372	4.10
教學發展中心課程資源發展組	372	4.14
教學發展中心學生學習發展組	385	4.13
終身教育處企劃行政組	347	4.08
終身教育處推廣教育中心	372	4.08
通識教育中心	446	4.04
智慧福利服務躍升計畫專案辦公室	321	4.01
會計室	395	3.94
圖書資訊中心	487	4.13
學生事務處生活輔導組	445	4.07
學生事務處衛生保健組	454	4.11
學生事務處課外活動指導組	460	4.12
學生事務處學生輔導中心	428	4.11
學生事務處體育組	451	4.10
總務處出納組	415	3.96
總務處事務管理組	382	3.95
總務處雲來會館服務中心	408	3.98
總務處營繕維護組	398	3.82

第二次施測 (10805-10806)

來源	單位名稱	個數加總	反向計分
教師	人事室	18	4.22
	招生服務處	18	4.11
	研究發展處綜合企劃與評鑑中心	18	4.33
	研究發展處學術發展與產學服務中心	23	4.35
	校務研究中心	5	3.80
	秘書室	21	3.81
	教務處國際暨兩岸事務中心	16	4.19
	教務處註冊課務組	19	4.00
	教學發展中心教師教學發展組	19	4.21
	教學發展中心課程資源發展組	13	4.15
	教學發展中心學生學習發展組	19	4.16
	終身教育處企劃行政組	20	4.20
	終身教育處推廣教育中心	15	4.27

	通識教育中心	25	4.52
	智慧福利服務躍升計畫專案辦公室(二層)	26	4.31
	會計室	19	3.84
	圖書資訊中心	19	4.21
	學生事務處生活輔導組	14	4.21
	學生事務處衛生保健組	21	4.19
	學生事務處課外活動指導組	16	4.13
	學生事務處學生輔導中心	18	4.28
	學生事務處體育組	20	4.00
	總務處出納組	18	4.06
	總務處事務管理組	18	4.33
	總務處雲來會館服務中心	17	4.35
	總務處營繕維護組	17	4.29
學生	人事室	1008	3.82
	招生服務處	1120	4.08
	研發處企劃管理組	1001	3.80
	研發處創新產學育成中心	1007	3.86
	校務研究中心	994	3.85
	秘書室	1005	3.85
	教務處國際事務暨華語文中心	1059	3.84
	教務處註冊課務組	1265	4.06
	教學發展中心教師教學發展組	1049	3.86
	教學發展中心課程資源發展組	1047	3.92
	教學發展中心學生學習發展組	1070	3.86
	終身教育處企劃行政組	997	3.83
	終身教育處推廣教育中心	1030	3.87
	通識教育中心	1189	4.33
	智慧福利服務躍升計畫專案辦公室	943	3.87
	會計室	1071	3.96
	圖書資訊中心	1220	4.08
	學生事務處生活輔導組	1195	4.36
	學生事務處衛生保健組	1188	3.97
	學生事務處課外活動指導組	1220	4.25
	學生事務處學生輔導中心	1152	4.02
	學生事務處體育組	1195	3.96
	總務處出納組	1145	4.42
	總務處事務管理組	1077	4.05

	總務處雲來會館服務中心	1073	4.17
	總務處營繕維護組	1077	4.40

第三次施測 (10812-10901)

來源	單位名稱	個數加總	反向計分
教師	人事室	46	4.15
	招生服務處	38	3.84
	研究發展處校務研究中心	32	3.97
	研究發展處綜合企劃與評鑑中心	37	4.14
	研究發展處學術發展與產學服務中心	40	4.08
	秘書室	37	4.14
	教務處國際暨兩岸事務中心	32	4.03
	教務處註冊課務組	41	3.98
	教學發展中心教師教學發展組	41	4.10
	教學發展中心課程資源發展組	37	4.03
	教學發展中心學生學習發展組	35	4.17
	通識教育中心	37	4.24
	智慧福利服務躍升計畫專案辦公室(二層)	12	3.92
	會計室	38	3.92
	圖書資訊中心	47	4.21
	學生事務處生活輔導組	38	4.18
	學生事務處衛生保健組	34	4.38
	學生事務處課外活動指導組	32	4.13
	學生事務處學生輔導中心	38	4.08
	學生事務處體育組	29	4.48
	總務處出納組	36	4.08
	總務處事務管理組	38	3.87
	總務處雲來會館服務中心	38	3.87
總務處營繕維護組	39	3.87	
學生	人事室	218	4.14
	招生服務處	263	4.14
	研究發展處校務研究中心	218	4.13
	研究發展處綜合企劃與評鑑中心	214	4.12
	研究發展處學術發展與產學服務中心	218	4.14
	秘書室	218	4.16
	教務處國際暨兩岸事務中心	220	4.13

	教務處註冊課務組	305	4.13
	教學發展中心教師教學發展組	226	4.21
	教學發展中心課程資源發展組	229	4.20
	教學發展中心學生學習發展組	225	4.21
	終身教育處企劃行政組	212	4.17
	終身教育處推廣教育中心	216	4.18
	通識教育中心	265	4.21
	智慧福利服務躍升計畫專案辦公室	199	4.16
	會計室	230	4.15
	圖書資訊中心	294	4.27
	學生事務處生活輔導組	269	4.14
	學生事務處衛生保健組	271	4.21
	學生事務處課外活動指導組	264	4.18
	學生事務處學生輔導中心	252	4.23
	學生事務處體育組	259	4.22
	總務處出納組	253	4.09
	總務處事務管理組	248	4.13
	總務處雲來會館服務中心	228	4.17
	總務處營繕維護組	245	4.07